



**MUSEO CIVICO  
ARCHEOLOGICO  
ETNOLOGICO  
DI MODENA**



choose the

**PIECE**  
*BEVCE*

**Choose the piece - Il museo della città come luogo di dialogo interculturale** è un progetto che nasce come una prima e possibile risposta ad un'esigenza sempre più centrale nel dibattito sul futuro dei musei della città: creati oltre un secolo fa per rappresentare l'identità cittadina e tramandarne la memoria alle generazioni future, sono oggi chiamati a ridefinire il proprio ruolo in una società sempre più multiculturale.

L'apertura verso un pubblico "nuovo" non può per il museo della città limitarsi ad una semplice trasmissione di contenuti, ma deve piuttosto implicare un **coinvolgimento a partire da un'idea condivisa di patrimonio culturale inteso come bene che una comunità nel suo complesso è chiamata a conservare, tutelare e valorizzare.**

**60 studenti di 18 paesi del mondo  
iscritti al CTP** – Centro Territoriale Permanente  
per la formazione e l'istruzione in età adulta di Modena





**Il primo approccio con il museo come contenitore di testimonianze della storia locale**



**è avvenuto attraverso una visita condotta dagli operatori del museo**

**A partire dalla descrizione  
più specifica di una  
trentina di reperti  
particolarmente  
significativi, segnalati da  
un indicatore,**



**i partecipanti sono stati  
invitati a scegliere il proprio  
pezzo in base a gusti  
personali, ricordi, interesse  
specifico o affinità con oggetti  
legati al proprio luogo  
d'origine**

**Un secondo incontro in museo ha favorito la discussione sul lavoro svolto e sulle scelte effettuate dai partecipanti e si è concluso con la cerimonia di consegna dell'attestato di adozione dei singoli reperti da parte di ogni partecipante**



Per i cittadini  
migranti  
partecipanti,  
l'attestato ha  
documentato  
una  
sensibilizzazione  
nei confronti del  
patrimonio  
culturale della  
città e un diretto  
riconoscimento  
del loro  
impegno

## Attestato



### Choose the piece

Si attesta che

*Sara Agoujdad*

ha partecipato al Progetto Europeo Mapforid (Museums as places for intercultural dialogue) nell'ambito del quale ha potuto conoscere le più significative testimonianze archeologiche della città di Modena e del suo territorio.

Nel corso del progetto ha scelto e "adottato" il reperto *Statuetta di lepore in bronzo (I secolo d.C.)* proveniente da Modena, piazza Grande diventandone "tutore" e impegnandosi a salvaguardarlo e a diffonderne la conoscenza.

Modena, 11 maggio 2009

La direttrice del Museo Civico  
Archeologico Etnologico

*Ilaria Pileri*



**Altri incontri in museo  
sono poi seguiti,  
finalizzati alla  
realizzazione degli  
scatti fotografici**



**che hanno documentato  
il rituale passaggio del  
testimone ai nuovi  
cittadini**



**Le immagini  
illustrano l'Agenda  
multiculturale 2010  
Choose the Piece,  
prodotta da Museo  
Civico Archeologico  
di Modena e CTP**



**Un'agenda  
multiculturale  
che ospita le  
storie dei  
reperi e di chi  
li ha adottati e  
che è scandita  
dalle festività  
di tutti i paesi  
coinvolti**



choose the  
**PIECE  
BEVCE**  
**Agenda  
2010**

**che verrà  
presentata e  
distribuita ai  
partecipanti al  
progetto e a  
tutti i cittadini  
presenti  
all'evento  
pubblico del  
12 dicembre  
2009**



COMUNE DI MODENA  
MUSEO CIVICO  
ARCHEOLOGICO  
ETNOLOGICO



**MAPFORID**

MUSEUMS AS PLACES FOR  
INTERCULTURAL DIALOGUE



Illeggiante Emilia-Romagna  
Istituto per i Beni Artistici,  
Culturali e Naturali



**“Venere di Savignano”**  
Palcolitico superiore.  
28.000-24.000 anni fa.

La “Venere di Savignano”, recuperata nel 1925, è stata datata sulla base di confronti stilistici con numerose statuette femminili trovate in varie parti d’Europa. I grandi glutei, il seno, le cosce, il ventre sono realizzati con forte senso plastico che testimonia il particolare interesse di queste popolazioni per la riproduzione e la fertilità.

**“Venere di Savignano”**  
Upper Palaeolithic.  
28,000-24,000 years ago.

The “Savignano Venus”, uncovered in 1925, was dated on the basis of stylistic comparisons with numerous statuettes in the female form found in various parts of Europe. The rotund buttocks, bust, thighs and abdomen reveal a high degree of stylisation that suggest a marked interest on the part of these people in reproduction and fertility.

Repubblica Dominicana  
*Dominican Republic*



Eliana Fortuna Espinosa  
anni / age 20

“Abito a Modena con la mia famiglia. Quando avrò finito il liceo vorrei studiare legge e diventare avvocato.”

*“I live in Modena with my family. When I’ve finished high school I’d like to study Law and become a lawyer.”*

Marocco  
*Morocco*



Karima Jamrir  
anni / age 19

“Ho incontrato e sposato mio marito qui a Modena e il mio bambino, di pochi mesi, è nato a Policlinico.”

*“I met and married my husband here in Modena and my little boy was born at Modena General Hospital a few months ago.”*



lunedì **21** martedì **22** mercoledì **23** giovedì **24**  
monday **21** tuesday **22** wednesday **23** thursday **24**

dicembre  
december

 Anniversario della Rivoluzione / Anniversary of the Revolution

 Festa di Natale / Christmas Eve

venerdì **25** sabato **26** domenica **27** note  
friday **25** saturday **26** sunday **27** note

 Natale / Christmas Day

 Anniversario di Quil-e Aram / Anniversary of Quil-e Aram

 Santo Stefano / Saint Stephen  
 Secondo giorno di Natale / Second Christmas Day

 Giorno di Bowling / Bowling Day  
 Assisi's

 Ashura

lunedì **28** martedì **29** mercoledì **30** giovedì **3**  
monday **28** tuesday **29** wednesday **30** thursday **3**

venerdì **1** sabato **2** domenica **3** note  
friday **1** saturday **2** sunday **3** note

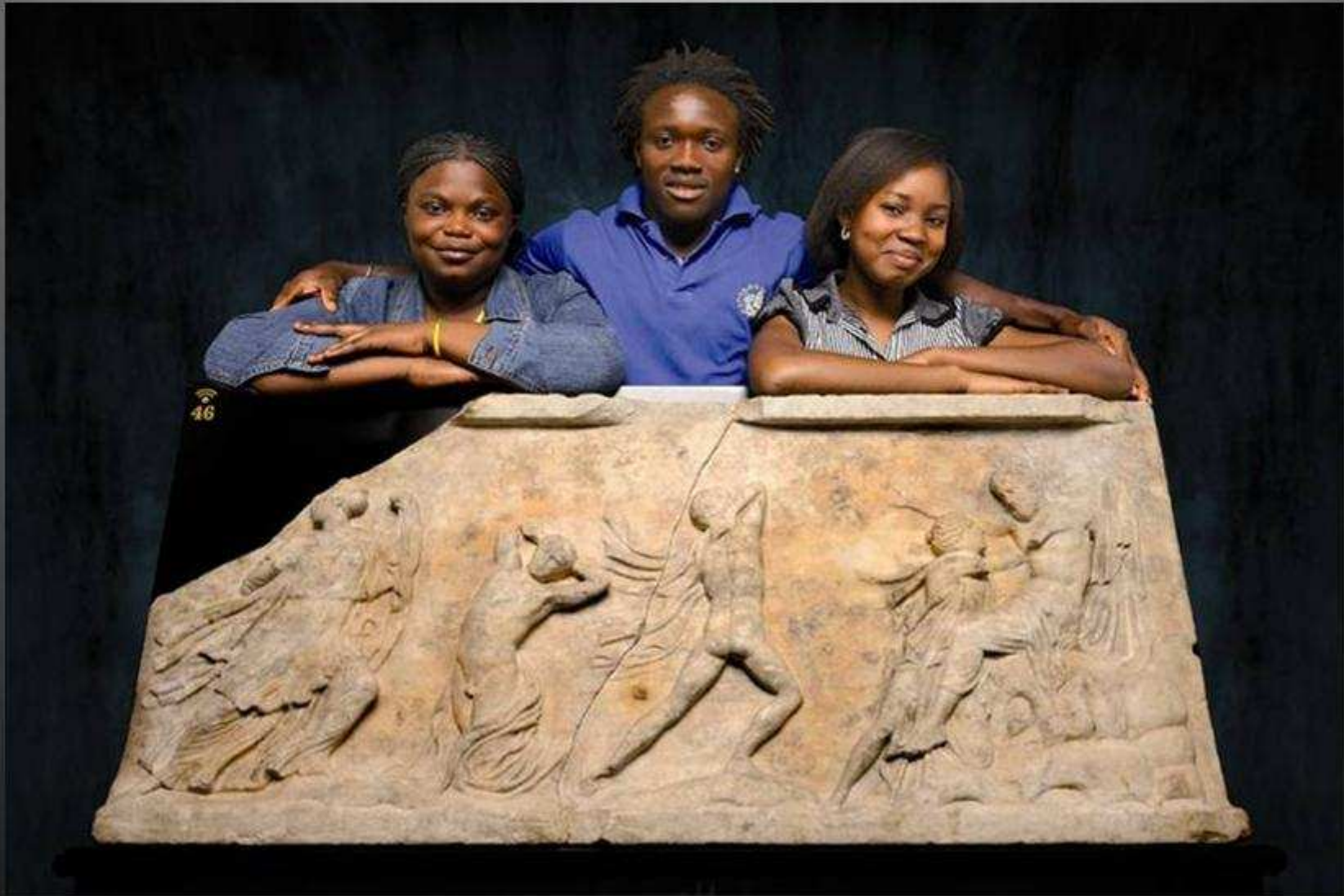
 Capodanno / New Year's Day

 San Basilio / Saint Basil

 Festa della Rivoluzione / Revolution Day

2010  
gennaio  
january





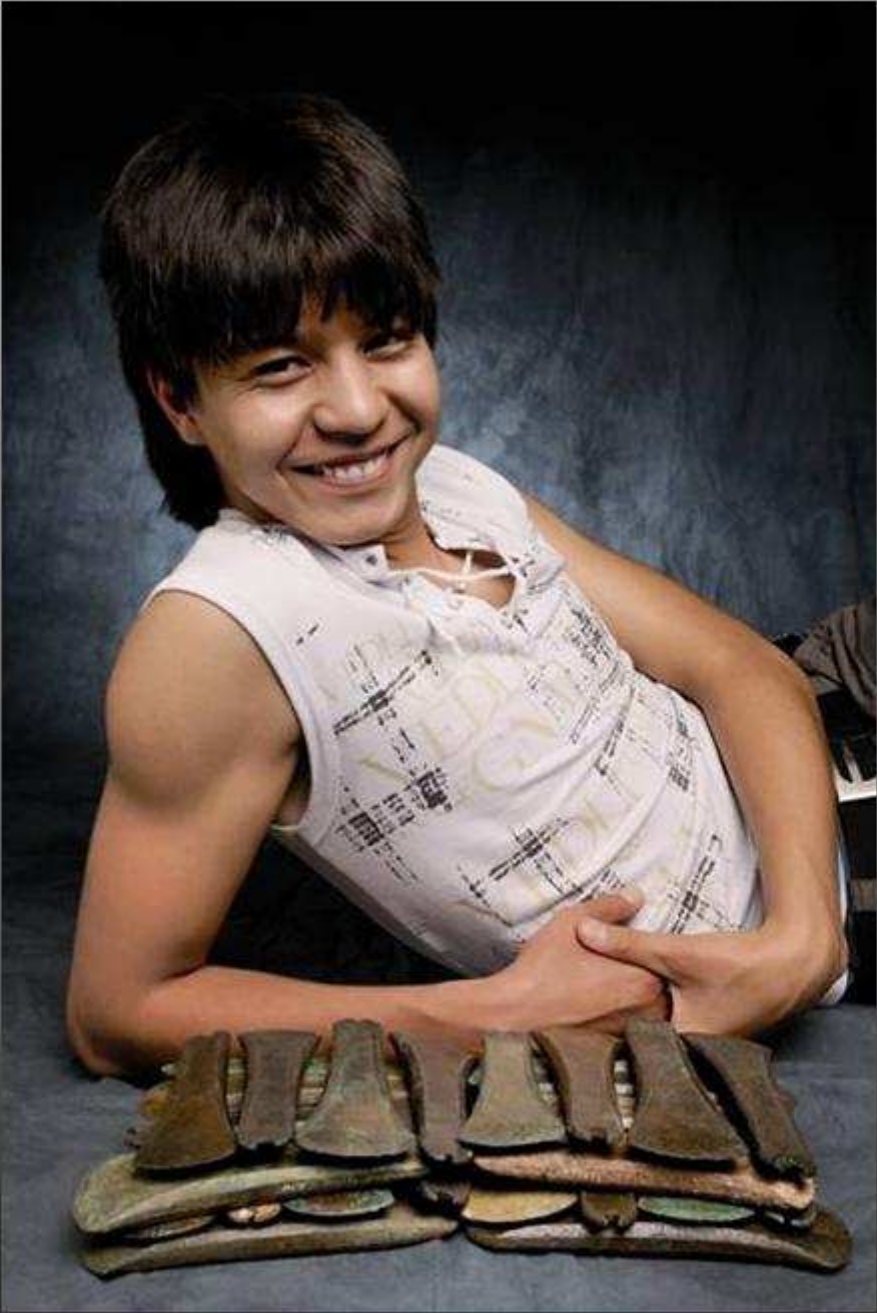














Il progetto Choose the piece è uno dei progetti pilota promossi nell'ambito di MAPforID, progetto coordinato da IBC – Emilia-Romagna.

E' stato realizzato dal Museo Civico Archeologico Etnologico di Modena in collaborazione con CTP – Centro Territoriale Permanente per la formazione e l'istruzione in età adulta di Modena.

Progetto: Cristiana Zanasi

Direzione: Ilaria Pulini

Realizzazione: Alessia Pelillo, Cristiana Zanasi

Fotografie: Paolo Terzi

Progetto grafico: Filippo Partesotti

Il progetto è stato possibile grazie agli insegnanti del CTP di Modena: Paola Celli, Maria Rosa Delgrano, Silvia Ronchi, Francesco Totaro, Claudio Pincelli e a tutti i partecipanti coinvolti nelle diverse fasi del progetto

Un sentito ringraziamento a Margherita Sani e Antonella Salvi di IBC Emilia-Romagna per la partecipazione e il sostegno.



**MUSEO CIVICO  
ARCHEOLOGICO  
ETNOLOGICO  
DI MODENA**